

# Mon Guide Pèlerins

Tourisme Aire Eugénie



2025





# Sommaire

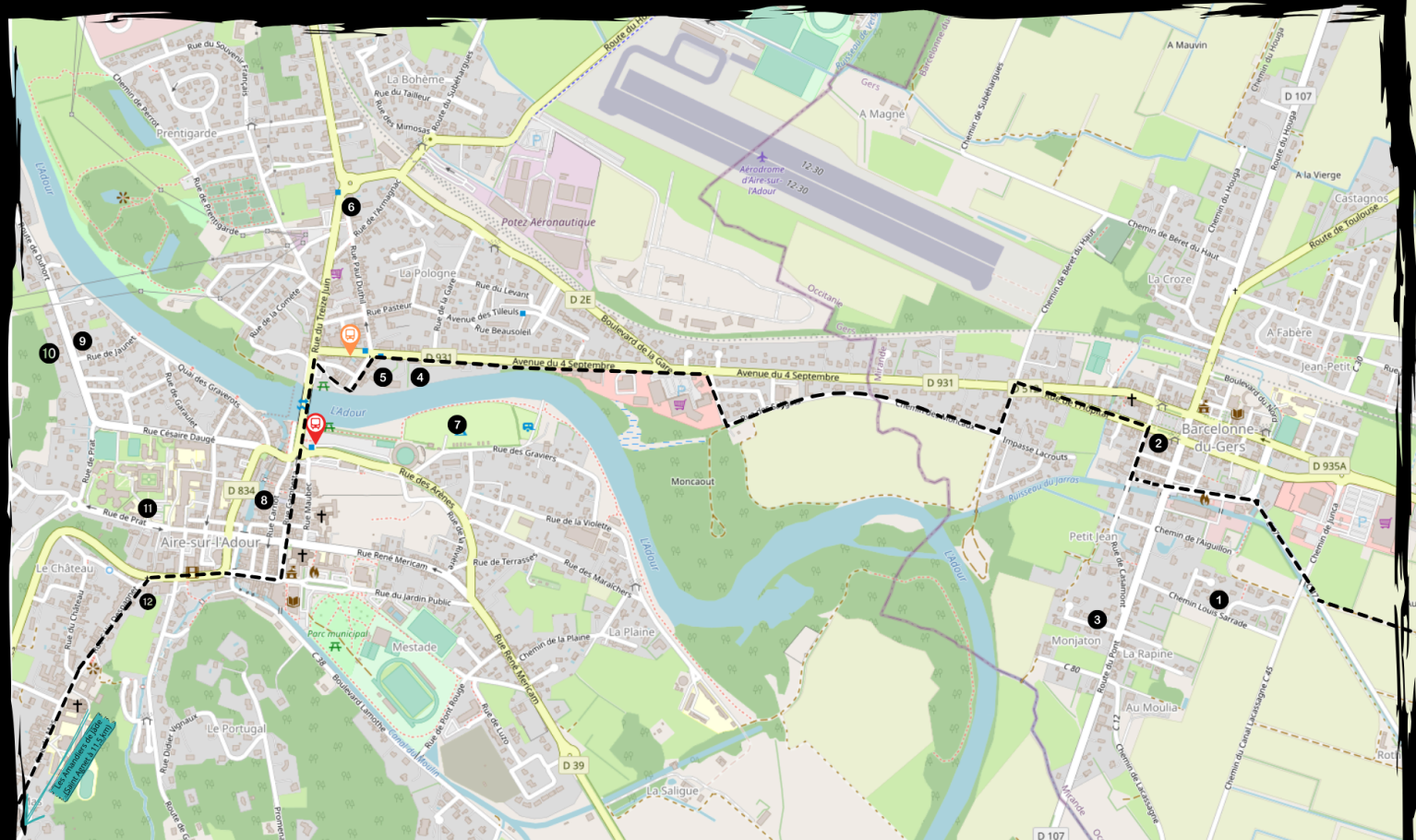
**Légende pictogrammes** page 2  
**Situer les hébergements** page 2  
**Mes Déplacements** page 3

**Chambres d'hôtes et chez l'habitant** page 4  
**Hôtels et Camping** page 5  
**Gîtes pèlerins** page 6-7

## Légende des Pictogrammes

 Climatisation 
  Wifi 
  Jardin privé 
  Animaux sous conditions 
  Piscine 
  Etage 
  Machine à laver 
  Nombre d'étoiles

## Situer les hébergements



- |                                  |              |                |  |                     |                           |
|----------------------------------|--------------|----------------|--|---------------------|---------------------------|
| 1 Nousté Maisoun                 | 3 Chez Bruno | 5 Les Platanes | 7 Camping les Ombrages                   | 9 Au Gré de l'Adour | 11 La Maison des Pèlerins |
| 2 Bastide et Hosptalet du Cosset | 4 N'Atura    | 6 O Thil       | 8 Le Jardin sur l'Eau et l'Aire de Repos | 10 Au Petit Chêne   | 12 A la Maison            |
-  Arrêt de bus pour Pau  
 Arrêt de bus pour Agen, Auch, Mont de Marsan et Tarbes



# Mes Déplacements

## Les Transports de Pèlerin



**Les Transports Claudine**  
 05 62 28 67 92 - 06 74 91 90 65  
 Transport de bagages, de personnes.  
 Contacter au plus tard la veille pour le  
 lendemain  
 du 15/04 au 15/10 - Fermé le dimanche



**La Malle Postale**  
 04 71 04 21 79 - 06 67 79 38 16  
 Transport de bagages, de personnes, de vélos,  
 et le convoyage de véhicule.  
 Contacter au plus tard la veille pour le  
 lendemain  
 du 14/04 au 15/10

## Les Taxis



**Aire Taxi**  
 3 véhicules de 7 places  
 24 rue Pascal Duprat  
 40800 Aire sur l'Adour  
 06 07 48 77 31



**ABC Flo Taxi**  
 2 véhicules  
 3 allée du Val de l'Adour  
 40800 Aire sur l'Adour  
 06 29 72 27 57

## Distance à pied sur le GR65

- Nogaro / Aire sur l'Adour = 27km
- Aire sur l'Adour / Miramont Sensacq = 17km
- Sarron / Miramont Sensacq (hors du chemin) = 5km
- Miramont Sensacq / Pimbo = 9km
- Pimbo / Arzacq Arraziguat



## Comment aller à.....

**La particularité de la ville d'Aire sur l'Adour est d'avoir plusieurs arrêts suivants les lignes soyez donc très prudent et attentif au point de départ de la ligne qui vous intéresse.**

Sachez que votre billet est à acheter directement au chauffeur en montant (prévoyez la monnaie).

Le tarif du billet est de 2€ pour toutes les lignes de la région Occitanie et de 2,50€ pour les lignes de la région Nouvelle Aquitaine.

**Voici les villes qui sont desservies par des bus au départ de notre ville : Agen, Auch, Mont de Marsan, Pau et Tarbes.** Toutes les horaires sont consultables sur [www.tourisme-aire-eugenie.fr](http://www.tourisme-aire-eugenie.fr), Venir Chez Nous !

KEOLIS GASCOGNE : gère toutes les lignes de Bus. si besoin, vous pouvez les contacter au 05.58.75.22.89

Quelques particularités pour rejoindre certaines villes :

- **Bordeaux** : aller à Mont de Marsan en bus, puis prendre un TER pour Bordeaux
- **Dax** : aller à Mont de Marsan en bus, puis prendre un bus RDL pour Dax
- **Lectoure OU Moissac** : aller à Agen ou à Auch en bus, puis voir les liaisons de train depuis l'une de ces gares
- **Paris** : aller à Pau en bus, puis prendre un TGV pour Paris OU aller à Mont de Marsan en bus, puis prendre un TER pour Bordeaux et enfin un TGV pour Paris
- **Saint Jean Pied de Port** : aller à Pau en bus, puis prendre un train pour Bayonne et ensuite un train pour Saint Jean Pied de Port

# Chambres d'hôtes et chez l'Habitant

## Chambres d'hôtes à Barcelonne du Gers (32720)



Sur le GR65



**La Bastide du Cosset** 11 place de la Garlande

☎ 06.33.80.50.95 ✉ info@bastideducosset.com

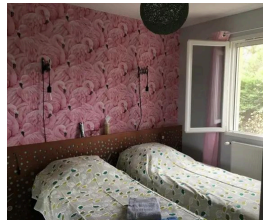
[www.bastideducosset.com](http://www.bastideducosset.com)

**Tarif :** Nuit à partir de 82€ *petit déjeuner compris*  
3 Chambres (lit en 160) et 2 Chambres (2 lits en 90)  
(Chambre d'Albret modulable de 2 à 4 personnes)

 Arrivée à partir de 15h



250 m du GR65



**La Nouste Maisoun** 1 lotissement du moulia

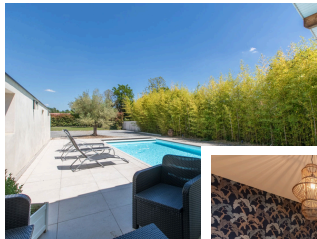
☎ 06.73.89.04.77 ✉ francoise.berdoulet@orange.fr  
05.62.09.47.88

**Tarifs :** Nuit 20€ *petit déjeuner compris*  
Demi-pension 36€

1 chambre avec 1 lit en 140 cm et 1 chambre avec 2 lits en 80cm  
*Possibilité de massage, réflexologie*

 Arrivée à partir de 16h  
sur la terrasse

## Chambres d'hôtes à Aire sur l'Adour (40800)



400 m du GR65



**Ô Thil** 54 rue Paul Duthil [www.othil.fr](http://www.othil.fr)

☎ 06.78.38.98.54 ✉ contact@othil.fr  
06.73.77.63.77

**Tarifs :** Chambres de 1 à 2 personnes de 70 à 100€ *petit déjeuner compris*  
Suite de 2 à 4 personnes de 135 à 185€ *petit déjeuner compris*  
Privatisation de la maison à partir de 1500€ la semaine

4 chambres (lit en 160) et 1 chambre (1 lit en 180 et 2 en 90)  
Demi-pension en partenariat avec un restaurant de la ville ou plateau traiteur

 Fermé 31/07 au 21/08  
Arrivée à partir de 14h



Sur le GR65



**Le Jardin sur l'eau** 25 rue Carnot

☎ 07.49.65.04.27 ✉ lejardinsurleau@gmail.com

[www.lejardinsurleau.com](http://www.lejardinsurleau.com)

**Tarifs :** Chambre Amélie 75€ *petit déjeuner compris*  
Chambre Charlotte 80€ *petit déjeuner compris*  
Chambre Justine 100€ (avec baignoire balnéo) *petit déjeuner compris*  
Demi-pension 40€

2 chambres (lit 160) et 1 chambre (lit 180)

 Fermé 15/10 au 31/03  
sur demande Arrivée à partir de 14h30



# Hôtels

## Aire sur l'Adour (40800)



Sur le GR65



### Les Platanes

2, 4 place de la Liberté



05.58.45.87.27



lesplatanes.aire@gmail.com

[www.lesplatanes-aire.com](http://www.lesplatanes-aire.com)

|  |   |
|--|---|
| <b>Tarifs :</b> Chambre Double         | 67€                                       |
| Petit Déjeuner                         | 8,5€                                      |
| Soirée étape affaires/<br>Demi-pension | 94,5€<br>tarif préférentiel sur les menus |

Hôtel restaurant de 5 chambres



Fermé du 09/06 au 16/06 - du 27/10 au 03/11

Arrivée à partir de 15h

sur demande



estudio la Makina

Sur le GR65



### N'Atura

28 avenue du IV Septembre



05.58.71.66.17



naturahotel@yahoo.fr

[www.naturahotel.fr](http://www.naturahotel.fr)

|                                |                                   |
|--------------------------------|-----------------------------------|
| <b>Tarifs :</b> Chambre Single | 69€                               |
| Chambre Double/Triple          | 79€/89€                           |
| Petit Déjeuner                 | 9,50€                             |
| Demi-pension                   | de 98,50€ à 176,50€ selon chambre |

Demi-pension en partenariat avec un restaurant de la ville ou plateau traiteur

Hôtel au bord de l'Adour de 31 chambres / Si une nuit à l'hôtel possibilité de gardiennage de voiture



Fermeture du 20/12 au 05/01

Arrivée à partir de 15h

5€/jour

12€ lave linge  
et sèche linge

# Campings

## Camping à Aire sur l'Adour (40800)



à 350m du GR65



### Camping les Ombrages de l'Adour

rue des graviers



05.19.99.01.98



campingairesuradour@night-day.fr

[www.night-and-day.fr](http://www.night-and-day.fr)

|   |  |
|---|--|
| <b>Tarifs :</b> Forfait 1 à 2 pers. sans élec | à partir de 14,80€ (5,80€ suppl. élec)         |
| Forfait solo 2 roues                          | à partir de 8,60€                              |
| Habitat toilé 4 couchages                     | 42 à 63€/nuit                                  |
| Habitat toilé 14 couchages                    | 12,50€/nuit/pers.                              |
| Mobil-home de 4/6 pers                        | de 136€ à 158€ pour 2 nuits (prix pour 4 pers) |
| Baroudeur 2 pers                              | de 60€ à 74€ pour 2 nuits                      |

Emplacements Aire de Camping-car à l'extérieur du camping



Fermé du 01/10 au 31/03

Accueil ouvert de 10h à 12h et de 15h à 19h sauf du 06/07 au 31/08 de 9h30 à 12h30 et de 14h à 19h30

3,10€/jour

5,30€ lave linge  
3,70€ sèche linge



Sur le GR65

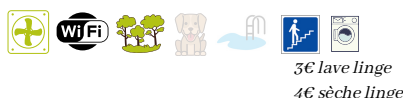


## L'Hospitalet du Cosset 11 place de la Garlande

☎ 06.33.80.50.95 ✉ info@bastideducosset.com  
[www.bastideducosset.com](http://www.bastideducosset.com)

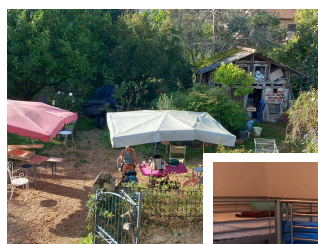
**Tarifs:** Nuit 19€  
 Petit déjeuner 5€  
 Repas 16€  
 Demi pension 40€

1 chambre avec 1 lit en 140cm - 2 chambres avec 2 lits en 90 cm  
 2 chambres avec 4 lits en 90cm



Arrivée à partir de 15h

3€ lave linge  
 4€ sèche linge



Sur le GR65



## Chez Bruno 8 rue des abattoirs

☎ 07.61.79.66.84 ✉ chezbruno64@gmail.com

**Tarifs:** Nuit 18€ (10€ en sus pour privatisation de la chambre)  
 Petit déjeuner 5€  
 Tente 8€  
 Repas 16€

1 chambre avec 1 lit en 140cm - 1 dortoir avec 3 lits superposés en 90 cm



Pas d'horaires d'arrivée

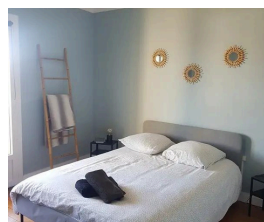
5€  
 à l'extérieur

sur demande

## Aire sur l'Adour (40800)



700 m du GR65



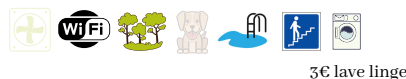
## ★★ Au Petit Chêne 13 route de Duhort

☎ 06.74.60.18.90 ✉ christelletau@gmail.com

**Tarifs:** Nuit 20€ (40€ en chambre privative)  
 Petit déjeuner 5€  
 Demi pension 40€ (60€ en chambre privative)

1 chambre avec 1 lit en 140cm - 1 chambre avec 2 lits en 90 cm et 1 lit en 140cm  
 1 chambre avec 2 lits en 90 cm

Possibilité de venir chercher en voiture à l'OT d'Aire

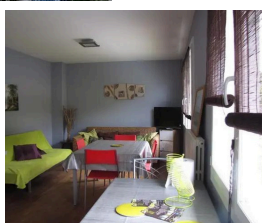


Arrivée à partir de 14h

3€ lave linge



650 m du GR 65



## ★★ Au Gré de l'Adour 24 route de Duhort

☎ 06.32.96.58.96 ✉ duhort40@orange.fr

**Tarifs:** Nuit 25€ petit déjeuner compris  
 Tente 10€ 1 pers. avec douche  
 Demi pension 35€

1 chambre avec 1 lit en 90cm - 2 chambres avec 2 lits en 90 cm



Pas d'horaires d'arrivée

chevaux ou ânes  
 uniquement

3€ lave linge  
 et sèche linge





## L'Aire de Repos 25 rue Carnot

☎ 07.49.65.04.27 ✉ lejardinsurleau@gmail.com

[www.lejardinsurleau.com](http://www.lejardinsurleau.com)

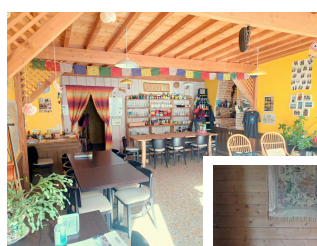
|                     |                                   |
|---------------------|-----------------------------------|
| <b>Tarifs:</b> Nuit | 23€ <i>petit déjeuner compris</i> |
| Demi-pension        | 40€                               |
| Repas               | 17€                               |

1 chambre de 5 places - 1 chambre de 4 places - Lit en 90cm et en 80 cm, -



Fermé 15/10 au 31/03  
Arrivée à partir de 14h30

Sur le GR65



100 m du GR65



*Boutique sur place avec bâton de marche, chapeau, gourde, chaussette, poncho, petit sac à dos, tour de cou, serviettes de toilettes, sac de couchages, embout, crédenial,....*

## La Maison des Pèlerins 4 rue du Général Labat

☎ 07.80.04.11.40 ✉ lamaisondespelerins@gmail.com  
07.80.39.36.58 [www.lamaisondespelerins.com](http://www.lamaisondespelerins.com)

|   |     |
|---|-----|
| <b>Tarifs:</b> Nuit en chambre 4-6 pers | 18€ |
| Petit déjeuner chambre 4-6 pers         | 6€  |
| Demi pension OBL chambre 2 pers         | 43€ |
| Demi pension chambre 3 pers             | 42€ |
| Demi pension chambre 4 pers             | 41€ |
| Demi pension chambre 6 pers             | 38€ |

1 chambre avec 6 lits en 90cm - 3 chambres avec 2 lits en 90cm  
1 chambre avec 3 lits en 90 cm

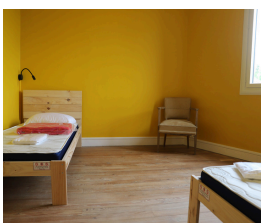


3€ lave linge  
4€ sèche linge

Fermé du 31/10 au 01/03  
Arrivée à partir de 14h30  
(dépôt de sac avant possible)



sur le GR 65



*Epicerie de dépannage*

## A la Maison 13 rue Félix Despagnet

☎ 06..02.56.31.20 [www.gite-alamaison.fr](http://www.gite-alamaison.fr)

|  |     |
|--|-----|
| <b>Tarifs:</b> Nuit en chambrette 1 pers | 23€ |
| Nuit chambre 2-3 pers                    | 20€ |
| Nuit dortoir                             | 18€ |
| Petit-déjeuner                           | 5€  |

2 chambrettes de 1 lit en 90cm + 1 chambre de 2 lits en 90cm + 1 chambre de 3 lits en 90cm + 1 dortoir de 8lits en 90cm



âne  
uniquement 3€ lave linge  
3€ sèche linge

ouvert toute l'année  
Arrivée à partir de 12h  
(dépôt de sac possible avant)



**A Bientôt avec  
Tourisme Aire Eugénie**

**Place du 19 mars 1962  
40800  
Aire sur l'Adour**

**[accueil@tourisme-aire-eugenie.fr](mailto:accueil@tourisme-aire-eugenie.fr)**

**+33 (0)5 58 71 64 70**

**[www.tourisme-aire-eugenie.fr](http://www.tourisme-aire-eugenie.fr)**

**  **Tourisme Aire Eugénie****