



Mon Guide Pèlerins

Tourisme Aire Eugénie



2025



Sommaire

Légende pictogrammes
Situer les hébergements
Mes Déplacements

page 2
 page 2
 page 3

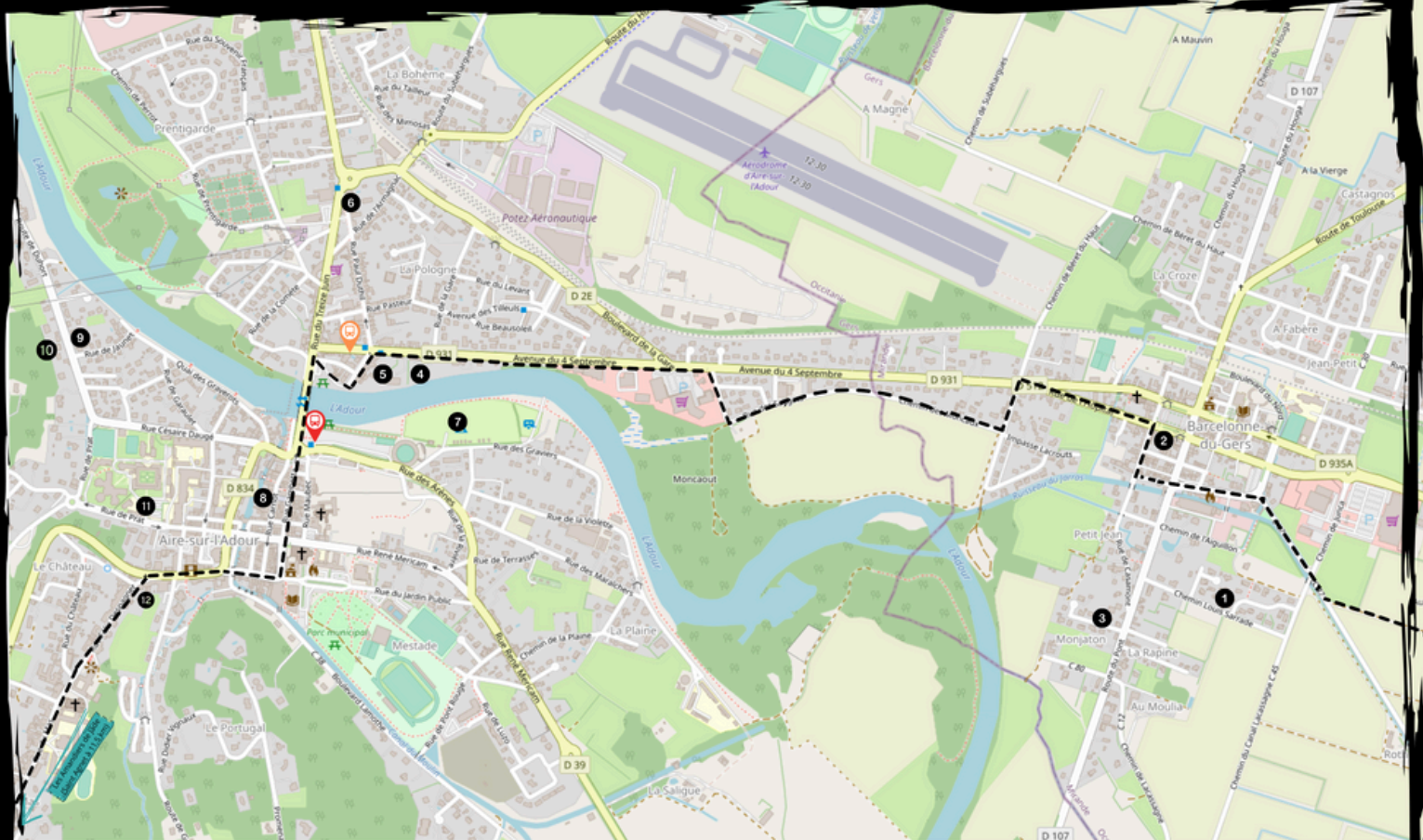
Chambres d'hôtes et chez l'habitant
Hôtels et Camping
Gîtes pèlerins

page 4
 page 5
 page 6-7

Légende des Pictogrammes

 Climatisation
  Wifi
  Jardin privé
  Animaux sous conditions
  Piscine
  Etage
  Machine à laver
  Nombre d'étoiles

Situer les hébergements



- | | | | | | | |
|--|---------------------|-----------------------|---|----------------------------|----------------------------------|--|
| 1 Nousté Maisoun | 3 Chez Bruno | 5 Les Platanes | 7 Camping les Ombrages | 9 Au Gré de l'Adour | 11 La Maison des Pèlerins |  Arrêt de bus pour Pau |
| 2 Bastide et Hospitalet du Cosset | 4 N'Atura | 6 O Thil | 8 Le Jardin sur l'Eau et l'Aire de Repos | 10 Au Petit Chêne | 12 A la Maison |  Arrêt de bus pour Agen, Auch, Mont de Marsan et Tarbes |



Mes Déplacements

Les Transports de Pèlerin



Les Transports Claudine
 05 62 28 67 92 - 06 74 91 90 65
 Transport de bagages, de personnes.
 Contacter au plus tard la veille pour le
 lendemain
 du 15/04 au 15/10 - Fermé le dimanche



La Malle Postale
 04 71 04 21 79 - 06 67 79 38 16
 Transport de bagages, de personnes, de vélos,
 et le convoyage de véhicule.
 Contacter au plus tard la veille pour le
 lendemain
 du 14/04 au 15/10

Les Taxis



Aire Taxi
 3 véhicules de 7 places
 24 rue Pascal Duprat
 40800 Aire sur l'Adour
 06 07 48 77 31



ABC Flo Taxi
 2 véhicules
 3 allée du Val de l'Adour
 40800 Aire sur l'Adour
 06 29 72 27 57

Distance à pied sur le GR65

- Nogaro / Aire sur l'Adour = 27km
- Aire sur l'Adour / Miramont Sensacq = 17km
- Sarron / Miramont Sensacq (hors du chemin) = 5km
- Miramont Sensacq / Pimbo = 9km
- Pimbo / Arzacq Arraziguat



Comment aller à.....

La particularité de la ville d'Aire sur l'Adour est d'avoir plusieurs arrêts suivants les lignes soyez donc très prudent et attentif au point de départ de la ligne qui vous intéresse.

Sachez que votre billet est à acheter directement au chauffeur en montant (prévoyez la monnaie).

Le tarif du billet est de 2€ pour toutes les lignes de la région Occitanie et de 2,50€ pour les lignes de la région Nouvelle Aquitaine.

Voici les villes qui sont desservies par des bus au départ de notre ville : Agen, Auch, Mont de Marsan, Pau et Tarbes. Toutes les horaires sont consultables sur www.tourisme-aire-eugenie.fr, Venir Chez Nous !

KEOLIS GASCOGNE : gère toutes les lignes de Bus. si besoin, vous pouvez les contacter au 05.58.75.22.89

Quelques particularités pour rejoindre certaines villes :

- **Bordeaux** : aller à Mont de Marsan en bus, puis prendre un TER pour Bordeaux
- **Dax** : aller à Mont de Marsan en bus, puis prendre un bus RDL pour Dax
- **Lectoure OU Moissac** : aller à Agen ou à Auch en bus, puis voir les liaisons de train depuis l'une de ces gares
- **Paris** : aller à Pau en bus, puis prendre un TGV pour Paris OU aller à Mont de Marsan en bus, puis prendre un TER pour Bordeaux et enfin un TGV pour Paris
- **Saint Jean Pied de Port** : aller à Pau en bus, puis prendre un train pour Bayonne et ensuite un train pour Saint Jean Pied de Port

Chambres d'hôtes et chez l'Habitant

Chambres d'hôtes à Barcelonne du Gers (32720)



Sur le GR65



La Bastide du Cosset 11 place de la Garlande

☎ 06.33.80.50.95 ✉ info@bastideducosset.com

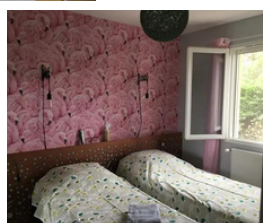
www.bastideducosset.com

Tarif : Nuit à partir de 82€ *petit déjeuner compris*
3 Chambres (lit en 160) et 2 Chambres (2 lits en 90)
(Chambre d'Albret modulable de 2 à 4 personnes)

 Arrivée à partir de 15h



250 m du GR65



La Nouste Maisoun 1 lotissement du moulia

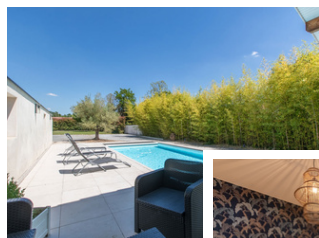
☎ 06.73.89.04.77 ✉ francoise.berdoulet@orange.fr
05.62.09.47.88

Tarifs : Nuit 20€ *petit déjeuner compris*
Demi-pension 36€

1 chambre avec 1 lit en 140 cm et 1 chambre avec 2 lits en 80cm
Possibilité de massage, réflexologie

 Arrivée à partir de 16h
sur la terrasse

Chambres d'hôtes à Aire sur l'Adour (40800)



400 m du GR65



Ô Thil 54 rue Paul Duthil www.othil.fr

☎ 06.78.38.98.54 ✉ contact@othil.fr
06.73.77.63.77

Tarifs : Chambres de 1 à 2 personnes de 70 à 100€ *petit déjeuner compris*
Suite de 2 à 4 personnes de 135 à 185€ *petit déjeuner compris*
Privatisation de la maison à partir de 1500€ la semaine

4 chambres (lit en 160) et 1 chambre (1 lit en 180 et 2 en 90)
Demi-pension en partenariat avec un restaurant de la ville ou plateau traiteur

 Fermé 31/07 au 21/08
Arrivée à partir de 14h



Sur le GR65



Le Jardin sur l'eau 25 rue Carnot

☎ 07.49.65.04.27 ✉ lejardinsurleau@gmail.com

www.lejardinsurleau.com

Tarifs : Chambre Amélie 75€ *petit déjeuner compris*
Chambre Charlotte 80€ *petit déjeuner compris*
Chambre Justine 100€ (avec baignoire balnéo) *petit déjeuner compris*
Demi-pension 40€

2 chambres (lit 160) et 1 chambre (lit 180)

 Fermé 15/10 au 31/03
sur demande Arrivée à partir de 14h30

Hôtels

Aire sur l'Adour (40800)



Sur le GR65



Les Platanes

2, 4 place de la Liberté



05.58.45.87.27



lesplatanes.aire@gmail.com

www.lesplatanes-aire.com

Tarifs : Chambre Double	67€
Petit Déjeuner	8,5€
Soirée étape affaires/ Demi-pension	94,5€ tarif préférentiel sur les menus

Hôtel restaurant de 5 chambres



sur demande

Fermé du 09/06 au 16/06 - du 27/10 au 03/11

Arrivée à partir de 15h



estudio la Makina

Sur le GR65



N'Atura

28 avenue du IV Septembre



05.58.71.66.17



naturahotel@yahoo.fr

www.naturahotel.fr

Tarifs : Chambre Single	69€
Chambre Double/Triple	79€/89€
Petit Déjeuner	9,50€
Demi-pension	de 98,50€ à 176,50€ selon chambre

Demi-pension en partenariat avec un restaurant de la ville ou plateau traiteur

Hôtel au bord de l'Adour de 31 chambres / Si une nuit à l'hôtel possibilité de gardiennage de voiture



5€/jour

12€ lave linge
et sèche linge

Fermeture du 20/12 au 05/01

Arrivée à partir de 15h

Campings

Camping à Aire sur l'Adour (40800)



à 350m du GR65



Camping les Ombrages de l'Adour

rue des graviers



05.19.99.01.98



campingairesuradour@night-day.fr

www.night-and-day.fr

Tarifs : Forfait 1 à 2 pers. sans élec	à partir de 14,80€ (5,80€ suppl. élec)
Forfait solo 2 roues	à partir de 8,60€
Habitat toilé 4 couchages	42 à 63€/nuit
Habitat toilé 14 couchages	12,50€/nuit/pers.
Mobil-home de 4/6 pers	de 136€ à 158€ pour 2 nuits (prix pour 4 pers)
Baroudeur 2 pers	de 60€ à 74€ pour 2 nuits

Emplacements Aire de Camping-car à l'extérieur du camping



3,10€/jour

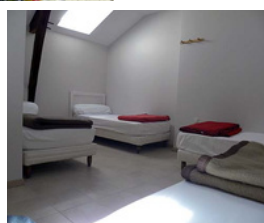
5,30€ lave linge
3,70€ sèche linge

Fermé du 01/10 au 31/03

Accueil ouvert de 10h à 12h et de 15h à 19h sauf du
06/07 au 31/08 de 9h30 à 12h30 et de 14h à 19h30



Sur le GR65

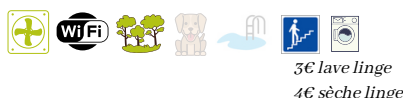


L'Hospitalet du Cosset 11 place de la Garlande

☎ 06.33.80.50.95 ✉ info@bastideducosset.com
www.bastideducosset.com

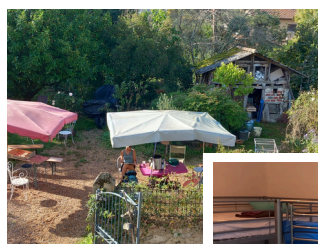
Tarifs: Nuit 19€
 Petit déjeuner 5€
 Repas 16€
 Demi pension 40€

1 chambre avec 1 lit en 140cm - 2 chambres avec 2 lits en 90 cm
 2 chambres avec 4 lits en 90cm

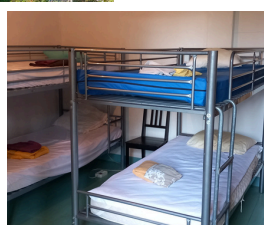


Arrivée à partir de 15h

3€ lave linge
 4€ sèche linge



Sur le GR65



Chez Bruno 8 rue des abattoirs

☎ 07.61.79.66.84 ✉ chezbruno64@gmail.com

Tarifs: Nuit 18€ (10€ en sus pour privatisation de la chambre)
 Petit déjeuner 5€
 Tente 8€
 Repas 16€

1 chambre avec 1 lit en 140cm - 1 dortoir avec 3 lits superposés en 90 cm



Pas d'horaires d'arrivée

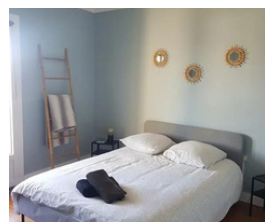
5€
 à l'extérieur

sur demande

Aire sur l'Adour (40800)



700 m du GR65



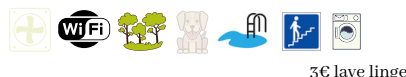
★★ Au Petit Chêne 13 route de Duhort

☎ 06.74.60.18.90 ✉ christelletau@gmail.com

Tarifs: Nuit 20€ (40€ en chambre privative)
 Petit déjeuner 5€
 Demi pension 40€ (60€ en chambre privative)

1 chambre avec 1 lit en 140cm - 1 chambre avec 2 lits en 90 cm et 1 lit en 140cm
 1 chambre avec 2 lits en 90 cm

Possibilité de venir chercher en voiture à l'OT d'Aire

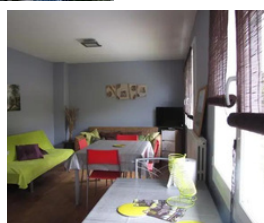


Arrivée à partir de 14h

3€ lave linge



650 m du GR 65



★★ Au Gré de l'Adour 24 route de Duhort

☎ 06.32.96.58.96 ✉ duhort40@orange.fr

Tarifs: Nuit 25€ petit déjeuner compris
 Tente 10€ 1 pers. avec douche
 Demi pension 35€

1 chambre avec 1 lit en 90cm - 2 chambres avec 2 lits en 90 cm



Pas d'horaires d'arrivée

chevaux ou ânes
 uniquement

3€ lave linge
 et sèche linge



L'Aire de Repos 25 rue Carnot

☎ 07.49.65.04.27 ✉ lejardinsurleau@gmail.com

www.lejardinsurleau.com

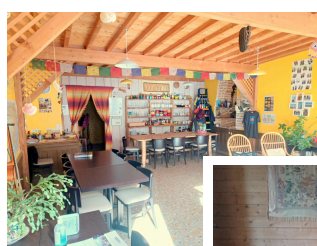
Tarifs: Nuit	23€ <i>petit déjeuner compris</i>
Demi-pension	40€
Repas	17€

1 chambre de 5 places - 1 chambre de 4 places - Lit en 90cm et en 80 cm, -



Fermé 15/10 au 31/03
Arrivée à partir de 14h30

Sur le GR65



100 m du GR65



Boutique sur place avec bâton de marche, chapeau, gourde, chaussette, poncho, petit sac à dos, tour de cou, serviettes de toilettes, sac de couchages, embout, crédenial,....

La Maison des Pèlerins 4 rue du Général Labat

☎ 07.80.04.11.40 ✉ lamaisondespelerins@gmail.com
07.80.39.36.58 www.lamaisondespelerins.com

Tarifs: Nuit en chambre 4-6 pers	18€
Petit déjeuner chambre 4-6 pers	6€
Demi pension OBL chambre 2 pers	43€
Demi pension chambre 3 pers	42€
Demi pension chambre 4 pers	41€
Demi pension chambre 6 pers	38€

1 chambre avec 6 lits en 90cm - 3 chambres avec 2 lits en 90cm
1 chambre avec 3 lits en 90 cm

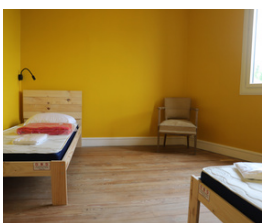


3€ lave linge
4€ sèche linge

Fermé du 31/10 au 01/03
Arrivée à partir de 14h30
(dépôt de sac avant possible)



sur le GR 65



Epicerie de dépannage

A la Maison 13 rue Félix Despagne

☎ 06..02.56.31.20 www.gite-alamaison.fr

Tarifs: Nuit en chambrette 1 pers	23€
Nuit chambre 2-3 pers	20€
Nuit dortoir	18€
Petit-déjeuner	5€

2 chambrettes de 1 lit en 90cm + 1 chambre de 2 lits en 90cm + 1 chambre de 3 lits en 90cm + 1 dortoir de 8lits en 90cm



âne
uniquement 3€ lave linge
3€ sèche linge

ouvert toute l'année
Arrivée à partir de 12h
(dépôt de sac possible avant)



**A Bientôt avec
Tourisme Aire Eugénie**

**Place du 19 mars 1962
40800
Aire sur l'Adour**

accueil@tourisme-aire-eugenie.fr

+33 (0)5 58 71 64 70

www.tourisme-aire-eugenie.fr

  **Tourisme Aire Eugénie**



sur le GR 65



La Chapelle des Ursulines 40 rue Félix Despagnet



06.70.49.65.26

05.58.52.09.01



chapelle-ursuline@outlook.com

www.chapelledesursulines.com

Tarifs : Demi pension OBL dortoir 40€

Demi pension OBL chambre 50€

La Chapelle : 2 dortoirs avec 7 lits en 90 cm

Le Pigeonnier : 1 chambre avec 1 lit en 160cm + 3 chambres avec 1 lit en 90 cm

La Grange : 1 chambre avec 2 lits en 90 cm + 1 chambre avec 1 lit en 90 cm + 1 dortoir avec 4 lits en 90 cm



Fermé du 31/10 au 01/04 - arrivée à 15h

3€ lave linge

3€ sèche linge

Au Passage de l'Adour 30 rue Césaire Daugé



06.51.43.68.18



aupassagedeladour@gmail.com

Tarifs : Nuit avec repas du soir 33€

Tente avec repas du soir 23€

Demi pension OBL en chambre 50€

Demi pension en dortoir 40€

Demi pension en tente 28€

1 chambre avec 1 lit en 160cm - 1 dortoir avec 5 lits en 80 cm

Possibilité de venir chercher en voiture sur le chemin -

Le tarif inclus le petit déjeuner

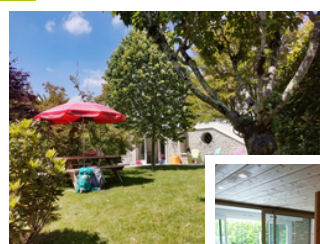


Fermé du 01/01 au 14/02 -

arrivée à partir de 15h

donativo lave linge

3€ sèche linge



500 m du GR65

